

# Hasło **Solidarności** co styczeń???

Nr 1-2 (284-285)

STYCZEŃ-LUTY 2026 r.

**„Potrzeba miłosierdzia, aby wszelka niesprawiedliwość na świecie znalazła kres w blasku prawdy”.**

*JP II – (Homilia, Łagiewniki 2002 r.)*

## ZEBRANIE KOMISJI ODDZIAŁOWEJ

15 stycznia w siedzibie Regionu Rzeszowskiego odbyło się zebranie Komisji Oddziałowej Pracowników Telekomunikacji NSZZ „Solidarność” połączone ze spotkaniem oplatkowym.



W trakcie spotkania omówiono i przyjęto budżet Komisji za ubiegły rok oraz omówiono aktualne inicjatywy związku na rzecz spraw pracowniczych oraz zadania stojące przed nami. Zwolnienia grupowe w Orange i BHP w okresie zimowym, wzrost wynagrodzeń, wdrażanie posiłków regeneracyjnych w SPIE NexoTech i zmiany organizacyjne, brak zgody Euvic Future Work na uruchomienie świadczenia urlopowego, funkcjonowanie funduszu socjalnego w Świątłowod Inwestycje i Euvic IT, stan uzwiązkowania, przeprowadzone szkolenia, pielgrzymki na Jasną Górę.

## PODSUMOWANIE 2025

Zebrania – 8

Pomoc losowa – 5

Zapomogi – 5

- ⇒ W roku 2025 odbyło się 7 zebrań Komisji Oddziałowej (5 stacjonarnych i 2 online) i dodatkowo Oddziałowe Zebranie Delegatów.
- ⇒ Losową pomoc finansową ze wzg. na trudną sytuację przyznano 5 razy (3 z Komisji Oddziałowej i 2 z Regionalnego Funduszu Charytatywnego Pomocy Solidarnym).
- ⇒ Z tytułu zgonu członka rodziny wypłacono 5 zapomóg.



Po części roboczej spotkania, uczestnicy złożyli sobie życzenia zdrowia, szczęścia, spełnienia marzeń, wytrwałości i Bożej opieki - przełamując się tradycyjnie opłatkiem. W imieniu Regionu Rzeszowskiego NSZZ „Solidarność” gościem spotkania była Bogumiła Stec-Świdorska – zastępca przewodniczącego Regionu. Natomiast byłych działaczy Komisji Oddziałowej reprezentowała Krystyna Jakiela.



ORLA  
STRAZ

Fundacja Orla Straż

**Pomagamy**  
ofiarom wojen i terroryzmu

Wesprzyj nas

# OPŁATEK REGIONALNY

8 stycznia 2026 r. w atmosferze ciepła i życzliwości upłynął kolejny już regionalny opłatek Regionu Rzeszowskiego NSZZ Solidarność.



Do zebranych gości, samorządowców, członków Związku, działaczy zwrócił się przewodniczący Zarządu Regionu Roman Jakim, podkreślając znaczenie solidarności, odpowiedzialności i wzajemnego wsparcia, zwłaszcza w obliczu wyzwań stojących przed pracownikami. W jego wystąpieniu wyraźnie wybrzmiała troska o przyszłość ludzi pracy w 2026 roku. Podkreślił, że wigilijny opłatek jest znakiem jedności i nadziei oraz okazją do zatrzymania się w codziennym biegu spraw i obowiązków. W swoim przemówieniu przypomniał, że siła „Solidarność” nie wynika z przewagi, lecz z wierności wartościom: prawdzie, wzajemnemu szacunkowi, odpowiedzialności i gotowości do służby drugiemu człowiekowi.



Ten wyjątkowy czas wspólnego łamania się opłatkiem, skłaniał do rozmów, wspomnienia minionego roku, radości i swoistego gwaru, uciskanego śpiewem kolęd. Naszą organizację Oddziałową reprezentowali Robert Bąk i Halina Różańska.



Region Rzeszowski NSZZ „Solidarność” prowadzi od 2007 roku akcję pomocy Kościołowi katolickiemu i Polakom na Wschodzie.

Akcja prowadzona ze środków własnych Regionu Rzeszowskiego, struktury regionalne, branżowe i zakładowe NSZZ „Solidarność” oraz osoby prywatne, stowarzyszenia, firmy i parafie z całego kraju.

**UDZIEL WSPARCIA**

# Czujesz, że Twoje prawa jako pracownika nie są w pełni respektowane? Chcesz mieć realny wpływ na swoje warunki pracy?

Solidarność to więcej niż tylko nazwa związku zawodowego – to **społeczność ludzi, którzy wspierają się nawzajem i walczą o lepszą przyszłość**. Jesteśmy **największym związkiem zawodowym w Polsce** i odgrywamy kluczową rolę w obronie praw pracowniczych. Organizowanie się i wspólne działanie na rzecz lepszych warunków pracy i płac to jedyny sposób na pracodawców, którzy mając przewagę nad pracownikami, często jej nadużywają.



## Dlaczego warto dołączyć do Solidarności?

- **Ochrona praw pracowniczych:** Solidarność aktywnie działa na rzecz ochrony Twoich praw, w tym negocjowania lepszych warunków pracy, podwyżek płac i premii. Związek zapewnia również wsparcie w przypadku niesprawiedliwego traktowania, dyskryminacji czy mobbingu.
- **Wsparcie w razie problemów:** Możesz liczyć na pomoc silnej grupy w razie problemów w pracy, co zwiększa Twoje poczucie bezpieczeństwa i stabilności.
- **Lepsze warunki pracy:** Dzięki działalności Solidarności masz **większe szanse na wynegocjowanie lepszych warunków pracy**, co przekłada się na wyższy komfort i satysfakcję z wykonywanej pracy.
- **Pomoc prawna:** Związek oferuje swoim członkom **bezpłatną pomoc prawną**, co jest szczególnie ważne w przypadku sporów z pracodawcą. Dzięki temu możesz skuteczniej bronić swoich praw i interesów.
- **Wsparcie socjalne i kulturalne:** Solidarność dba również o potrzeby materialne, społeczne i kulturalne swoich członków, organizując różnego rodzaju wydarzenia i inicjatywy.

## Dołącz do nas!

Nasi [przedstawiciele](#) chętnie odpowiedzą na wszystkie Twoje pytania.

## Jeżeli już jesteś z nami – zachęć innych!

Liczny związek – to silniejszy związek!

## ORANGE

### FUNDUSZ SOCJALNY

Pracodawca jednostronnie wprowadził zmiany w regulaminie socjalnym. NSZZ „Solidarność” przekazała swoje wątpliwości co do ich zgodności z ustawą o zakładowym funduszu świadczeń socjalnych, szczególnie w zakresie naliczania dochodu dla ubiegających się o świadczenia. Natomiast podniesiono wysokość świadczeń, co zostało zaakceptowane.

### POSIEDZENIE ZESPOŁU

30 stycznia odbyło się posiedzenie Zespołu Socjalnego Regionu Wschód - tryb online. Rozpatrzono łącznie 36 wniosków. Pozytywnie rozpatrzono 34 wnioski z czego w 4 przypadkach pomoc została przyznana ze wskazaniem na konkretny cel. Dwa wnioski zostały odrzucone ze względu na cel niezgodny z regulaminem.

## ŚWIATŁOWÓD INWESTYCJE

### FUNDUSZ SOCJALNY

Uzgodniono porozumienie między pracodawcą a NSZZ „Solidarność” ws. wypłaty świadczenia urlopowego dla pracowników i od br. obowiązuje ono na czas nieokreślony.

## SPIE NEXOTECH

### BHP

Na wniosek NSZZ „Solidarność” pracodawca zwiększył od stycznia br. wysokość posiłków regeneracyjnych z 13 na 17 zł. Oczekiwaliśmy na więcej, ale to krok w dobrym kierunku.

## EUVIC IT

### FUNDUSZ SOCJALNY

Pracodawca przekazał już pełne rozliczenie funduszu socjalnego za rok 2025 o co prosiliśmy.

## EUVIC FUTURE WORK

### ZWOLNIENIA

W styczniu pracodawca rozpoczął działania zmierzające do zwolnień pracowników.

### FUNDUSZ SOCJALNY

Mimo oczekiwań pracowników, pracodawca Euvic Future Work sp. z o.o. nie zgodził się na wprowadzenie świadczenia urlopowego w roku 2026. Jako powód wskazał sytuację ekonomiczną, uwarunkowania rynkowe oraz prognozy na kolejne okresy. Jednocześnie dziękujemy pracownikom, którzy wyrazili swoją opinię w tej sprawie.

## POS GROUP I COTEL

### ZWOLNIENIA I PRZEJĘCIA

W styczniu br. pracodawca POS Group rozpoczął działania zmierzające do zwolnień pracowników. Jednocześnie od kwietnia planowane jest przejęcie części pracowników ze spółki Cotel, która jest w tej samej grupie kapitałowej.

## KĄCIK HUMORU z AI

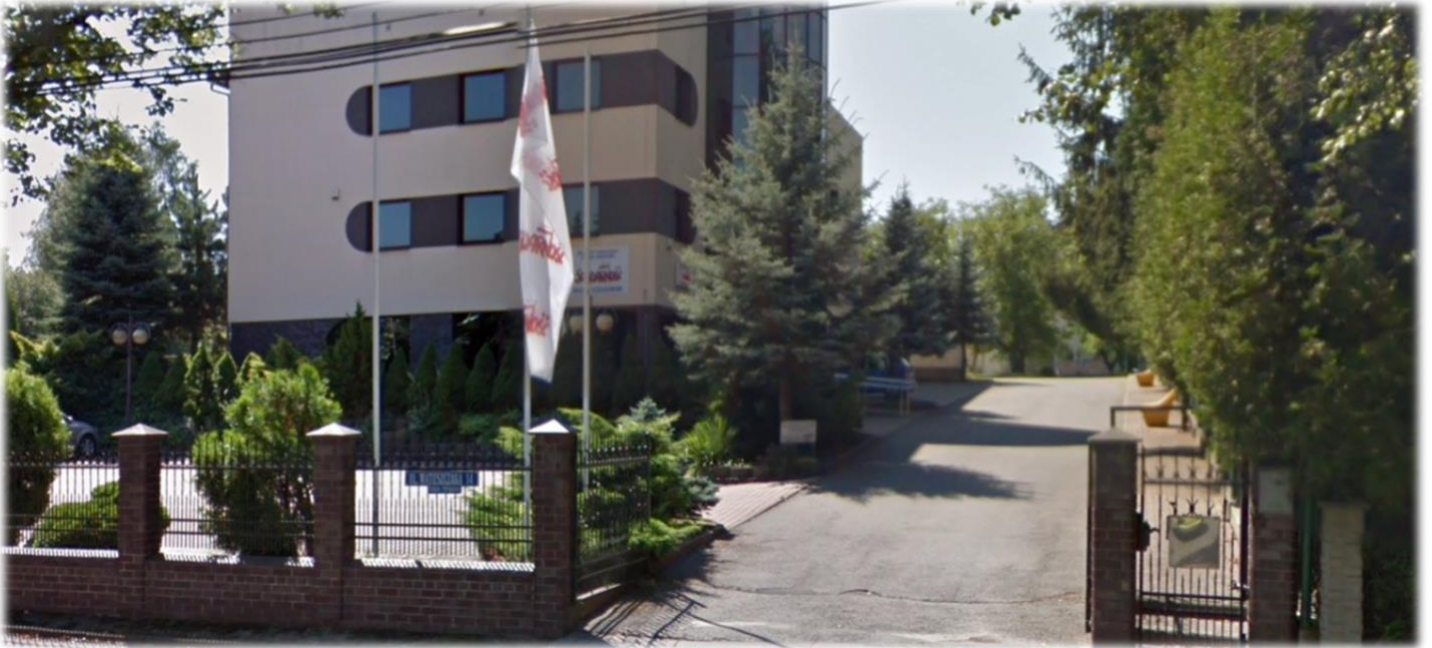
*W hangarze spotykają się dwa samoloty. Pierwszy mówi: „Stary, jestem wykończony. Wczoraj miałem trzy starty, dwa lądowania awaryjne i jednego pasażera, który klaskał tak głośno, że aż mi turbulencje zrobił.” Drugi odpowiada: „To nic. Ja miałem pilota, który cały lot gadał do mnie, jakby prowadził podcast. A na koniec jeszcze powiedział: ‘Dzięki, że mnie nie zawiodłeś’. Jakby to była jakaś randka!” Pierwszy wzdycha: „Cztowieku... ludzie są dziwni. My tylko chcemy spokojnie latać.” Na to trzeci samolot z końca hangaru: „Spokojnie latać? Chtopak, ja jutro lecę z wycieczką szkolną. Wy nawet nie wiecie, co to jest prawdziwy stres.”*

**Już od stycznia 2026 r. pracodawcy Euvic Future Work i POS Group podejmują działania zmierzające do zwolnień pracowników.**

To sytuacja jaką obserwujemy na przykładzie również innych firm. Pracownicy dowiadują się, że nie są już potrzebni. **Nie daj się zaskoczyć** wypowiedzeniem umowy o pracę i walcz o swoje prawa dzięki Solidarności. **Wybór należy do Ciebie.**

**Pamiętaj!!!** Pracodawca musi konsultować zamiar zwolnienia pracownika, który należy do związku zawodowego.

# BEZPŁATNA POMOC PRAWNA



(Siedziba Regionu Rzeszowskiego NSZZ „Solidarność” przy ul. Matuszczaka 14 w Rzeszowie)

- ⇒ **Jesteś członkiem OOPT NSZZ „Solidarność”**
- ⇒ **Potrzebujesz pomocy prawnej**
- ⇒ **Zadzwoń do prawników Regionu Rzeszowskiego NSZZ „Solidarność”**

**Grażyna Mierzwa**

453 677 857

[prawnik.rzesz@solidarnosc.org.pl](mailto:prawnik.rzesz@solidarnosc.org.pl)

**Rafał Rzepecki**

784 254 377

453 677 859

[prawni.rzesz@solidarnosc.org.pl](mailto:prawni.rzesz@solidarnosc.org.pl)

**Monika Wojak**

453 677 858

513 168 307 (inspektor RODO)

[prawnicy.rzesz@solidarnosc.org.pl](mailto:prawnicy.rzesz@solidarnosc.org.pl)

**Jakub Misiuda**

453 677 861

[prawo.rzesz@solidarnosc.org.pl](mailto:prawo.rzesz@solidarnosc.org.pl)

**Potrzebujesz pomocy prawnej – skorzystaj z bezpłatnych konsultacji.**

# BYĆ MĄDRYM PRZED SZKODĄ

Czasem dopiero wtedy, gdy grunt usuwa się spod nóg, zaczynamy rozumieć, że byliśmy zbyt pewni siebie. Że wierzyliśmy w stabilność, która istniała tylko w naszej głowie.

Prysłowie „Polak mądry po szkodzie” brzmi dziś boleśnie aktualnie. A słowa Kochanowskiego - „Przed szkodą i po szkodzie głupi” - uderzają jeszcze mocniej, bo pokazują, jak często ignorujemy sygnały ostrzegawcze, dopóki nie jest za późno.

Na rynku pracy widzimy to każdego dnia. Ludzie, którzy latami byli przekonani, że są niezastąpieni, nagle dowiadują się, że ich stanowisko znika. Że firma, którą budowali swoją pracą, podejmuje decyzje bez wyjaśnień, bez cienia empatii. Że „dobry pracownik” nie zawsze znaczy „bezpieczny pracownik”.

I wtedy pojawia się pytanie: dlaczego nie zadbałem o siebie wcześniej? Dlaczego nie dołączyłem do tych, którzy mają realny wpływ na to, jak wygląda dialog z pracodawcą?

Bo związek zawodowy to nie jest biurokracja. To nie jest „koszt”. To jest tarcza. To jest grupa ludzi, którzy nie pozwalają, by ktoś został sam wobec decyzji, które mogą wyrzucić życie do góry nogami. To jest głos, którego pracodawca nie może zignorować. Wysokie wykształcenie, doświadczenie, świetne wyniki - to wszystko jest ważne, ale nie daje gwarancji. Dziś już nikt nie jest „nie do ruszenia”. Widzimy, jak szybko zmieniają się priorytety firm. Jak łatwo człowieka zastępuje tabelka w Excelu.

W tym kontekście składka 0,82% wynagrodzenia brutto przestaje być obciążeniem a staje się inwestycją w bezpieczeństwo. W poczuciu, że jeśli przyjdzie trudny moment, nie będziemy stać samotnie pod drzwiami gabinetu. Że ktoś stanie obok i powie: „Nie pozwolimy, żeby zrobiono to bez rozmowy”.

To jest właśnie ta różnica między działaniem „po szkodzie”, a działaniem **zanim szkoda nadejdzie**. Między bezradnością a sprawczością. Między strachem a solidarnością. I każdy z nas musi sam odpowiedzieć sobie na pytanie: czy chcę czekać, aż coś się wydarzy, czy wolę mieć wpływ, zanim będzie za późno.



## Potrzebujesz pomocy? Zadzwoń!

- ⇒ Masz trudną sytuację życiową?
- ⇒ Masz problemy w pracy i nie wiesz co dalej zrobić?
- ⇒ Chcesz otrzymywać na bieżąco informacje, które Ciebie dotyczą?
- ⇒ Przystąp do NSZZ „Solidarność” – w grupie możesz więcej

Masz pytania – zadzwoń: 502 212 247 – Robert Bąk,  
lub skontaktuj się z nami za pośrednictwem zakładki [Kontakt](#) na stronie internetowej  
naszej organizacji związkowej.

Działa już projekt pilotażowy bezpłatnej aplikacji mobilnej NSZZ „Solidarność” mobiSol, stworzonej jako nowoczesne narzędzie komunikacji z członkami i sympatykami Związku.

Aplikacja umożliwia szybki dostęp m.in. do elektronicznej legitymacji związkowej, aktualności, wydarzeń, benefitów oraz ankiet i konsultacji społecznych.

NSZZ  
**SOLIDARNOŚĆ**



**mobiSol**

## Krótka Instrukcja Instalacji

Oficjalna aplikacja NSZZ „Solidarność” mobiSol  
od instalacji do aktywnej ELC

### 1 Pobranie Aplikacji

- ✓ Otwórz sklep z aplikacjami na swoim telefonie:
  - **Google Play** (Android)
  - **App Store** (iOS)
- ✓ Wpisz w wyszukiwarce: **mobiSol**
- ✓ Wybierz oficjalną aplikację NSZZ „Solidarność” i kliknij **Zainstaluj**.  
**Aplikacja jest bezpłatna i oficjalna** – wydana przez Komisję Krajową NSZZ „Solidarność”.

### 2 Uruchomienie Aplikacji

- ✓ Po zakończeniu instalacji uruchom aplikację.
- ✓ Pozwól aplikacji na wysyłanie powiadomień.
- ✓ Zapoznaj się z krótkim wprowadzeniem.
- ✓ Zaakceptuj regulamin i kliknij **Przejdź dalej**.

### 3 Aktywacja Legitymacji ELC

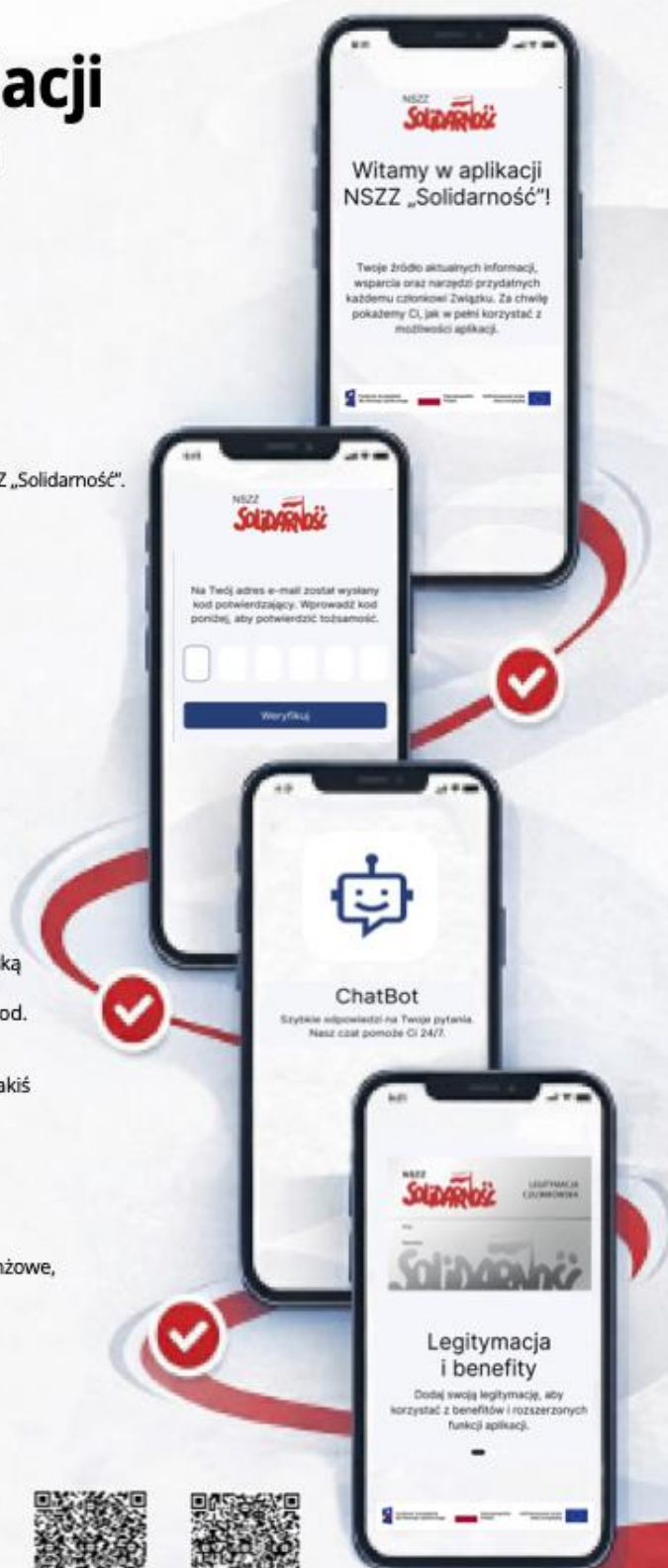
- ✓ Kliknij przycisk **Powiąz legitymację**.
- ✓ Podaj wymagane dane identyfikacyjne członka NSZZ „Solidarność” (zgodnie z komunikatami w aplikacji): Imię, nazwisko oraz numer legitymacji.
- ✓ **Zaakceptuj** Politykę prywatności aplikacji.
- ✓ Zatwierdź operację klikając przycisk **Zaczynamy**. Aplikacja zadziała bez dodania legitymacji, ale nie będziesz mieć dostępu do niektórych funkcji. Informacje o tym, jak dołączyć do związku, deklarację członkowską i wniosek o wydanie ELC znajdziesz na [www.solidarnosc.org.pl](http://www.solidarnosc.org.pl)
- ✓ Na adres e-mail powiązany z legitymacją otrzymasz sześciocyfrowy kod. **Wpisz go**.
- ✓ Od tej chwili **Elektroniczna Legitymacja Członkowska (ELC)** jest dostępna w aplikacji – zawsze pod ręką. Jeśli na tym etapie wystąpił jakiś problem, skontaktuj się ze swoim Regionem.

### 4 Korzystanie z Aplikacji

- ✓ Po aktywacji ELC możesz w pełni korzystać z aplikacji:
  - otrzymywać wiadomości i powiadomienia krajowe, regionalne i branżowe,
  - sprawdzać kalendarz wydarzeń i szkoleń,
  - brać udział w ankietach i konsultacjach,
  - korzystać z bazy benefitów i zniżek,
  - zadawać pytania chatbotowi z wiedzą prawną,
  - szybko znaleźć kontakty do struktur Solidarności.

### 5 Ważne Informacje

- ✓ Po zalogowaniu do **mObywatel** można sprawdzić numer ELC.
- ✓ Legitymacja jest zawsze dostępna w telefonie.
- ✓ W razie problemów z aktywacją ELC należy skontaktować się z właściwą strukturą regionalną NSZZ „Solidarność”.

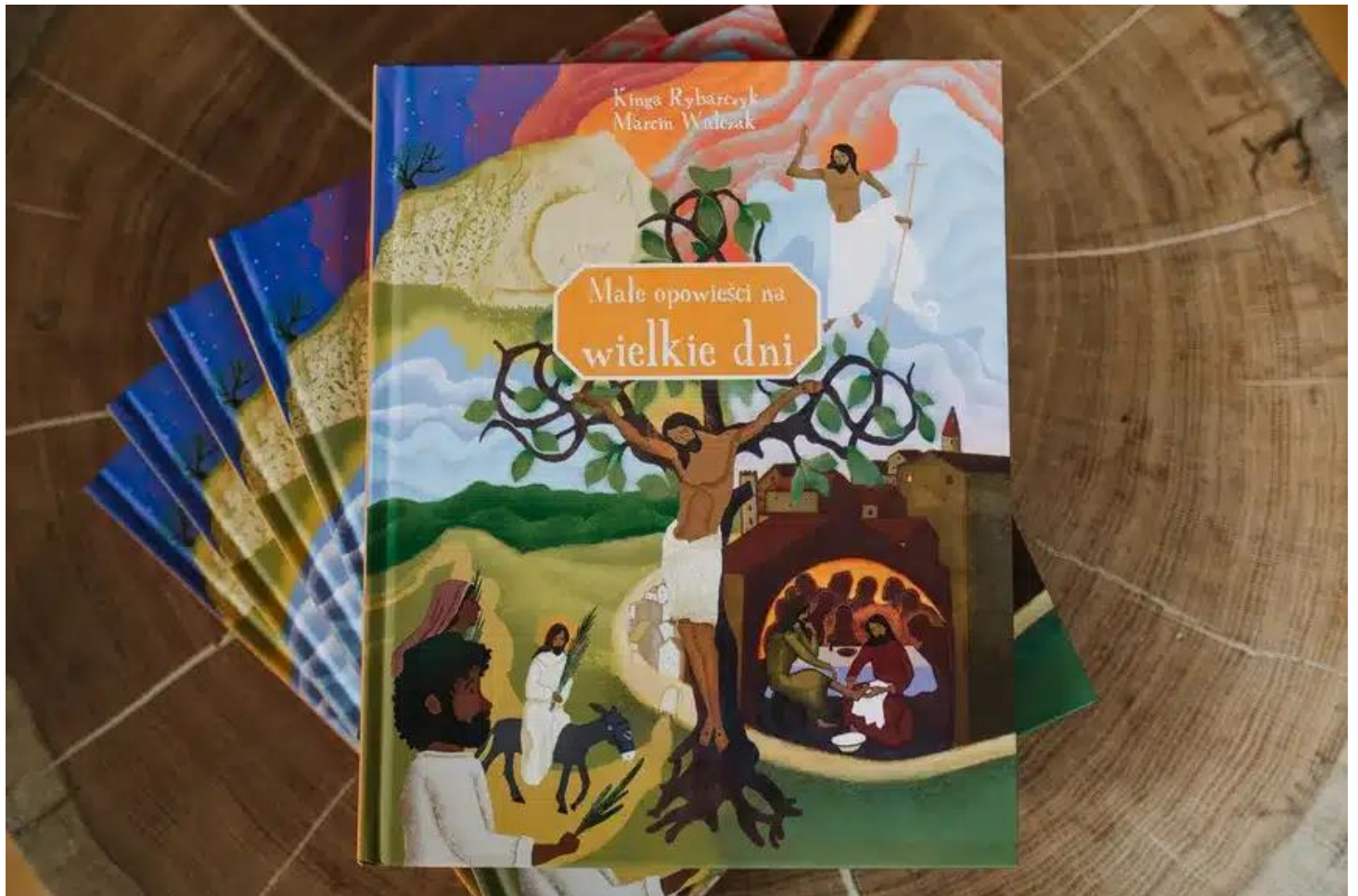


Get it on  
**Google Play**



Download on the  
**App Store**

# MAŁE OPOWIEŚCI NA WIELKIE DNI



“Małe opowieści na wielkie dni” to książka – przewodnik dla dzieci, młodzieży i dorosłych po największych tajemnicach naszej wiary, do której rodziny wracają co roku. To książka, która pomaga zrozumieć Święta Wielkanocne i Wielki Tydzień.



Cała oferta autorki jest dostępna na stronie internetowej. Zapraszamy.

[www.rybarczykkinga.pl](http://www.rybarczykkinga.pl)

# OTWÓRZ SERCE DLA ZWIERZAKA



Jeżeli jesteś miłośnikiem zwierząt i chcesz pomagać, ten artykuł jest dla Ciebie. Jeżeli nie ... może zmieni Twoje zdanie.

W ubiegłym roku odwiedziliśmy Fundację Azyl pani Igi Dżochowskiej. To niezwykle miejsce, w którym ponad sto porzuconych psów i kotów otrzymało drugą szansę. Większość to koty – często schorowane, zaniedbane, wymagające opieki.

Dzięki ogromnemu zaangażowaniu pani Igi oraz pomocy ludzi dobrej woli odzyskały zdrowie. Dla pani Igi zwierzęta są życiową misją. To im podporządkowała swoje życie i dom – dosłownie.

Nie jest tajemnicą, że prowadzenie fundacji wymaga ogromnych nakładów finansowych. Jeśli masz w domu jednego pupila, wiesz ile kosztuje jego utrzymanie. Wyobraź sobie ponad setkę. Dlatego gorąco zachęcamy do **regularnego wspierania Fundacji Azyl**. Nie chodzi o wielkie kwoty – liczy się **efekt skali**. Im więcej osób zdecyduje się na symboliczne comiesięczne wpłaty, tym większa szansa na zapewnienie zwierzętom bezpiecznego domu, karmy i opieki weterynaryjnej.

**„Naszym podstawowym obowiązkiem w stosunku do naszych młodszych braci jest niekrzywdzenie ich, jednak poprzestanie na tym to nie wszystko. Mamy ważniejszą misję - służyć im pomocą, kiedykolwiek będą jej potrzebować”** – mówił św. Franciszek, którego wspominamy 4 października. Jest to zarazem Światowy Dzień Zwierząt.

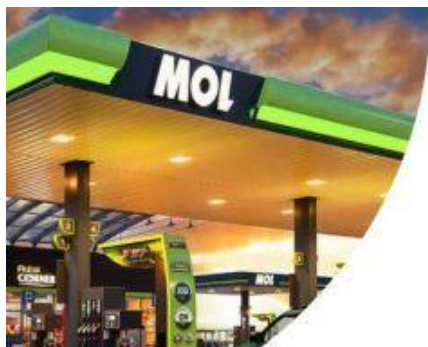


Strona www fundacji <https://yamato-azyl.pl>

Instagram <https://www.instagram.com/azyl.yamato>

Facebook <https://www.facebook.com/profile.php?id=61567937987304>

# OFERTA REGIONU RZESZOWSKIEGO



## Specjalna oferta rabatowa



dla członków **NSZZ "Solidarność"**  
z aktywną legitymacją związkową

### Pobierz aplikację MOL Move

Pobierz aplikację i zarejestruj swój adres e-mail za pomocą strony internetowej [www.molmove.pl](http://www.molmove.pl) lub sklepów dostępnych w telefonach:



### Zarejestruj legitymację członkowską

Następnie wejdź na stronę [www.benefit.org.pl](http://www.benefit.org.pl)

zarejestruj się podając numer aktywnej legitymacji członkowskiej oraz numer zarejestrowanej aplikacji MOL Move

### Sledź swoją aplikację i bądź na bieżąco



Rabaty na wysokiej jakości paliwa (PB, ON, LPG)



Kawa, kanapki i hot dogi we Fresh Corner



Spersonalizowane oferty i ekskluzywne nagrody



### Aktualizacja oferty rabatowej

5- go dnia każdego miesiąca w aplikacji pojawi się specjalny rabat opatrzony logiem **NSZZ "Solidarność"**



**ZORGANIZOWANI  
KORZYSTAJĄ Z BENEFITÓW**



ODWIEDŹ NASZ FUNPAGE

## OFERTA OGÓLNOPOLSKA

Organizacja Oddziałowa Pracowników Telekomunikacji NSZZ „Solidarność” w Rzeszowie  
Al. Józefa Piłsudskiego 35 pok. 6C, 35-001 Rzeszów

[www.solidarnosc.net.pl](http://www.solidarnosc.net.pl)

